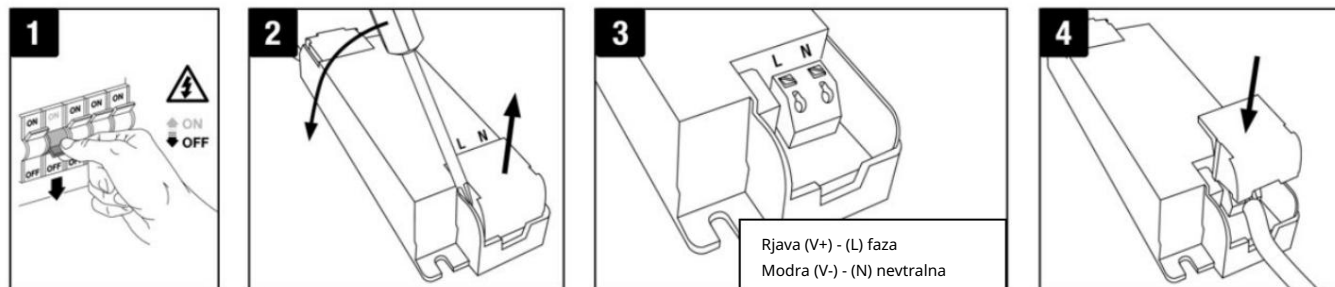


Poštovani kupec, zahvaljujemo se vam za nakup našega izdelka. Pozorno preberite naslednja navodila in jih upoštevajte, da vam bodo služili varno in v vaše popolno zadovoljstvo. To bo preprečilo zlorabo ali poškodbe. Izogibajte se nestrokovnemu ravnanju s tem aparatom in vedno upoštevajte navodila za uporabo električnih aparatov. Skrbno hranite navodila za uporabo. Za uporabo doma ali v notranjih prostorih. Ta izdelek sme uporabljati samo odrasla oseba. Nikoli ne izpostavljajte okolju z visoko vlažnostjo (npr. kopalnici), izogibajte se stiku izdelka s tekočinami. Montažo sme izvajati le kvalificiran delavec, kvalificiran v skladu z odlokom št. 50/1978 Coll. kakor je bil spremenjen, vsaj delavec z znanjem v skladu s § 5 odloka št. 50/1978 Coll. kot je bil spremenjen.

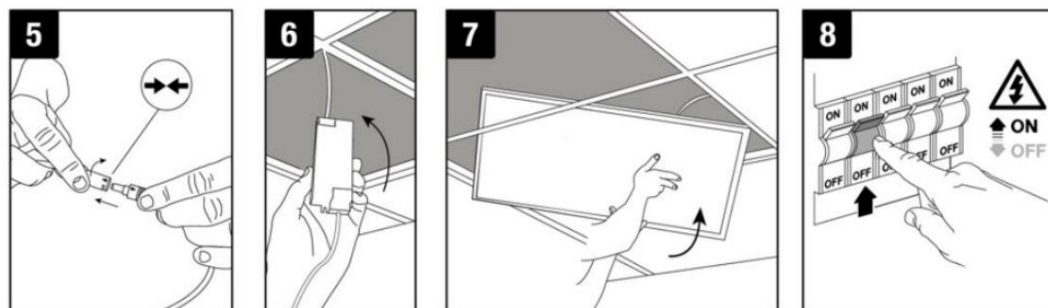
VARNOSTNO OBVESTILO

• Montažo sme izvesti samo usposobljen električar. • Napajanje: 220-240V AC 50/60 Hz. • Uporabljajte samo v zaprtih prostorih.

• Če je napajalni kabel te svetilke poškodovan, ga mora zamenjati servisna služba proizvajalca. • V napravi ni zamenljivih delov.

**NAMESTITEV**

1. Pred namestitvijo izklopite napajanje.
2. Odprite pokrov priključka.
3. Priključite napajalni kabel in se prepričajte, da je pravilno priključen.
4. Pritrdite pokrov terminala.
5. Priključite napajalnik na napajalni kabel. 6. Napajalnik vstavite v strop. 7. Vstavite svetilko v strop.
8. Vključite napajanje.
9. S stikalom za barvnost na napajalniku izberite temperaturo svetlobe.



Solight Holding sro, izjavlja, da je izdelek skladen z zahtevami in določbami Direktive 2014/53/EU. Opremo lahko prosto uporabljate v EU. Izjavo o skladnosti najdete na www.solight.cz. Izdelek lahko obratuje po splošnem dovoljenju št.VO-R/10/05.2014-3

Svetlobnega vira te svetilke ni mogoče zamenjati, po koncu življenjske dobe je potrebno celotno svetilko zamenjati in odvreči na za to namenjeno mesto. Ta izdelek vsebuje vir svetlobe, ki ga zaradi konstrukcije ni mogoče odstraniti zaradi preverjanja, zato se celoten izdelek šteje za vir svetlobe.